



Yatırım Teşvik Belgesi  
İstatistikleri  
*Ocak-Eylül 2021*

*Mehmet Karakuş  
Adana Sanayi Odası  
Eylül 2021*

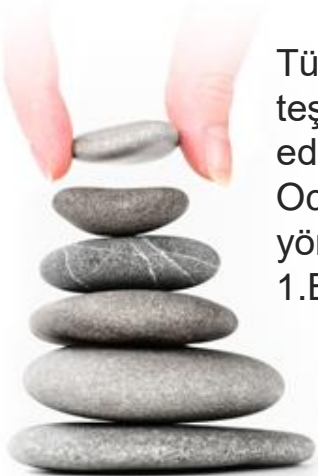
# Ocak-Eylül 2021 Dönemi Yatırım Teşvik Belgeleri

## Özetle,

Ülkemiz kalkınma planlarında öngörülen hedefler doğrultusunda tasarrufların katma değeri yüksek yatırımlara yönlendirilmesine, üretim, istihdam ve işletmelerin uluslararası rekabet gücünü artıracak yatırımların özendirilmesine, bölgesel gelişmişlik farklılıklarının azaltılmasına yönelik yatırımların desteklenmesi amacıyla yürürlükteki teşvik mevzuatı bir çok kez revize edilmiş ve edilmeye de devam etmektedir.

Mevcut teşvik sistemine göre 2019 yılına kadar ki dönemde yıllık ortalama 4-5 bin adet düzenlenen yatırım teşvik belgeleri, 2020 yılında bir önceki yıla göre rekor bir artışla 10 bin barajını aşarak 10.444 adet olarak gerçekleşmiştir. Ocak-Eylül 2021 dönemi verilerine bakıldığında yatırım sayısında artış eğiliminin devam ettiği ve yıl sonunda 11 bin 400 adete ulaşacağı tahmin edilmektedir.

Türkiye'de özellikle imalat sanayi yatırımların az gelişmiş illere yapılmasını öngören, teşvik eden mevcut yatırım teşvik sistemi 2020 yılı Ağustos ayında ilçe bazlı olarak revize edilmiş ve 2021 yılı Ocak ayından itibaren uygulanmaya başlanmasına rağmen 2021 yılı Ocak-Eylül döneminde imalat sanayi yatırımların ancak %15,4'ü 4,5 ve 6.bölge illerine yönelmiştir. Söz konusu dönemde sabit yatırım tutarı bakımından 2020 yılında %37,2 olan 1.Bölge illerinin payı 2021 yılında %44,6 ya kadar yükselmiştir.





# Özetle,

## TÜRKİYE'DE YATIRIM SAYISINDA ARTIŞ EĞİLİMİ DEVAM EDİYOR

- Türkiye'de Ocak-Ekim döneminde düzenlenen Yatırım Teşvik Belgesi sayısı 2020 yılında 7.307 iken 2021 yılında ise %17,2'lik artışla 8.562 adete yükseldi. Yıl sonunda 11 bin barajının aşılması beklenmektedir.

## SABİT YATIRIM TUTARINDA BİR ÖNCEKİ YILA GÖRE AZALMA GÖRÜLDÜ

- Türkiye'de Ocak-Ekim döneminde düzenlenen Yatırım Teşvik Belgelerinde toplam sabit yatırım tutarı 2020 yılında 185.457 Milyon TL iken 2021 yılında ise %12,6'lık azalışla 162.044 Milyon TL'ye düşmüştür.
- Sektörel değişimlere bakıldığında bir önceki yılın aynı dönemine göre; **yatırım sayısında;**
  - İmalat Sektöründe %26,9'luk bir artış,
  - Enerji Sektöründe %23,3'lük bir artış,
  - Madencilik Sanayinde %73,8'lik bir artış,
  - Hizmetler Sektöründe %14,6'lık bir azalış,
  - Tarım Sektöründe %15,8'lik bir azalış
- Sektörel değişimlere bakıldığında bir önceki yılın aynı dönemine göre; **sabit yatırım tutarı bakımından;**
  - İmalat Sektöründe %2,2'lik bir azalış,
  - Enerji Sektöründe %59,3'lük bir azalış,
  - Madencilik Sanayinde %77'lik bir artış,
  - Hizmetler Sektöründe %12,9'lık bir azalış,
  - Tarım Sektöründe %9,4'lük bir azalış
- 2021 Yılı Ocak-Eylül döneminde Ülkemiz imalat sanayi yatırımlarının %44,6'sı dokuz ilden oluşan 1.Bölge illerine yapılacaktır. 1.Bölge illerinin 9'u da söz konusu dönemde Ülkemizde en çok imalat sanayi yatırımın yapılacağı ilk 20 ilimiz arasında yer almaktadır.

# Türkiye Genelinde Düzenlenen Yatırım Teşvik Belgeleri

2

## Yıllara Göre Yatırım Teşvik Belge Sayıları

Y. Teşvik Belge Sayısı



## Yıllara Göre Sabit Yatırım Tutarı

Sabit Yatırım Tutarı (Milyar TL)



### BELGE SAYISI

Yıl sonunda belge sayısının 11 bin barajını aşması bekleniyor

**%17,1'lik artış**

(Ocak-Eylül 2020 Dönemine göre)

### SABİT YATIRIM TUTARI

Yıl sonunda toplam sabit yatırım tutarının 216 Milyar TL olması beklenmektedir.

**%12,6'lık Azalış**

(Ocak-Eylül 2020 Dönemine göre)

# Yatırımlarda en büyük pay İmalat Sanayisinde

2



Ocak-Eylül 2021 döneminde İmalat Sanayi 6291 adet yatırım ve %75,3'lük pay ile tüm sektörler arasında en fazla yatırım yapılan sektör olmuştur.



Aynı dönemde Hizmetler sektörü ise 908 adet yatırım ve %10,6'lık pay ile en fazla yatırım yapılan 2.sektör olmuştur.



Aynı dönemde Tarım sektörü ise 618 adet yatırım ve %7,2'lik pay ile en fazla yatırım yapılan 3.sektör olmuştur.



Aynı dönemde Enerji sektörü ise 519 adet yatırım ve %6,1'lik pay ile en fazla yatırım yapılan 4.sektör olmuştur.

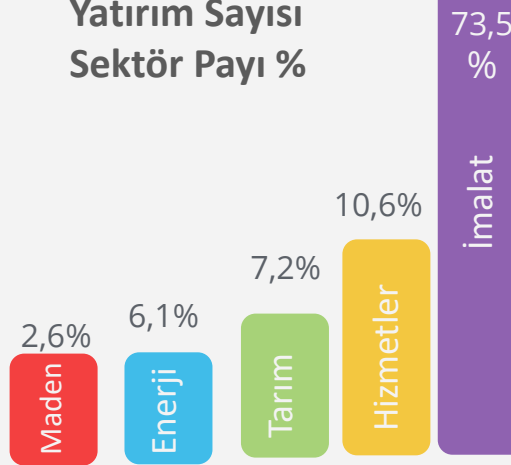


Aynı dönemde Maden sektörü ise 226 adet yatırım ve %2,6'lık pay ile en fazla yatırım yapılan 5.sektör olmuştur.

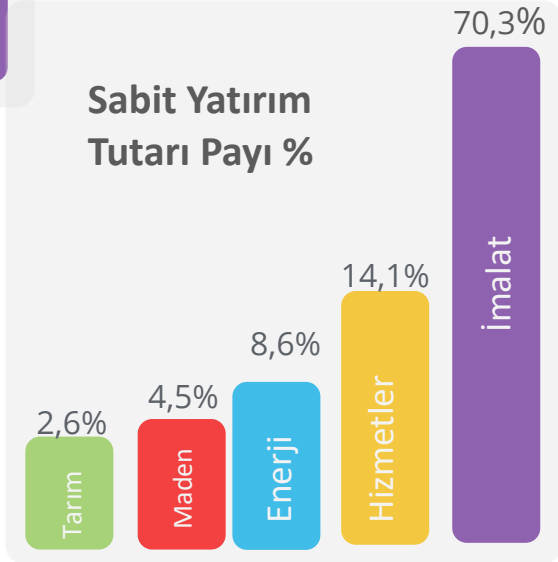
## Ocak-Eylül 2021 Döneminde

Sektörü	Belge Adedi	Sektör Payı %	Sabit Yatırım Tutarı (Milyon TL)	Sektör Payı %
İmalat	6.291	73,5%	113.913	70,3%
Hizmetler	908	10,6%	22.772	14,1%
Tarım	618	7,2%	4.169	2,6%
Enerji	519	6,1%	13.909	8,6%
Madencilik	226	2,6%	7.280	4,5%
<b>Toplam</b>	<b>8.562</b>	<b>100,0%</b>	<b>162.044</b>	<b>100,0%</b>

## Yatırım Sayısı Sektör Payı %



## Sabit Yatırım Tutarı Payı %



Ocak-Eylül Döneminde  
Türkiye Genelinde Düzenlenen Yatırım  
Teşvik Belgelerinin Sektörel  
Karşılaştırılması

Ocak-Eylül Dönemi  
Yatırım Teşvik  
Belgelerinde illerin payı

Ocak-Eylül 2021 Döneminde

Sektörü	Belge Adedi			Sabit Yatırım Tutarı (Milyon TL)		
	2020	2021	Değişim	2020	2021	Değişim
Enerji	421	519	23,3%	34.168	13.909	-59,3%
Hizmetler	1.063	908	-14,6%	26.132	22.772	-12,9%
İmalat	4.959	6.291	26,9%	116.440	113.913	-2,2%
Madencilik	130	226	73,8%	4.112	7.280	77,0%
Tarım	734	618	-15,8%	4.603	4.169	-9,4%
<b>Toplam</b>	<b>7.307</b>	<b>8.562</b>	<b>17,2%</b>	<b>185.457</b>	<b>162.044</b>	<b>-12,6%</b>

Ocak-Eylül 2021 Döneminde

SNo	Yatırım Yeri	Belge Adedi	Sabit Yatırım Tutarı (Milyon TL)	Belge Yatırım Tutarı	
				İl Payı%	İl Payı %
1	İstanbul	1.322	17.574	15,4%	10,8%
2	İzmir	474	10.889	5,5%	6,7%
3	Kocaeli	316	10.170	3,7%	6,3%
4	Ankara	475	9.533	5,5%	5,9%
5	Bursa	558	9.231	6,5%	5,7%
6	Gaziantep	372	9.181	4,3%	5,7%
7	Adana	254	7.735	3,0%	4,8%
8	Tekirdağ	196	7.689	2,3%	4,7%
9	Konya	470	5.139	5,5%	3,2%
10	Yalova	37	5.030	0,4%	3,1%
<b>Genel Toplam</b>		<b>8.562</b>	<b>162.044</b>	<b>100,0%</b>	<b>100,0%</b>

İmalat Sanayi  
Yatırım Sayısında  
**%26,9'luk**  
bir artış, sabit  
yatırım tutarında  
ise **%2,2'lik** bir  
azalış yaşandı.

Adana ili Eylül ayı sonunda  
sabit yatırım tutarına göre  
bir önceki aya göre 1 basamak  
yükselerek %4,8'lik pay ile  
Ülke genelinde **7.sıraya yükseldi.**  
Belge sayısında ise  
9.sıradaki yerini korudu.



# TOPLAM SABİT YATIRIM TUTARI BAKIMINDAN ADANA ÜLKE GENELİNDE 7.SIRAYA YÜKSELDİ



Ocak-Eylül 2021 Döneminde  
Aylar itibarıyla Adana İli Ülke Sırası

Adana Ocak-Eylül 2021	Yatırım Sayısı		Sabit Yatırım (Milyon TL)	
	Belge Adedi	Ülke Sırası	S.Yatırım	Ülke Sırası
Ocak	32	9	702	7
Şubat Sonu	62	9	1.771	7
Mart Sonu	101	9	2.675	7
Nisan Sonu	133	9	2.991	10
Mayıs Sonu	156	9	3.632	8
Haziran Sonu	185	9	4.491	8
Temmuz Sonu	202	9	4.747	8
Ağustos Sonu	230	9	5.482	8
Eylül Sonu	254	9	7.735	7
Ekim Sonu				
Kasım Sonu				
Aralık Sonu				

**7.**  
**SIRA**

2021

OCAK-EYLÜL 2021  
(Tüm Sektörlerde  
254 adet yatırım  
ve  
7.735 Milyon  
TL'lik Sabit Yatırım  
Tutarı ile)



**12**  
**SIRA**

2020

2020 YILI OCAK-EYLÜL

**15**  
**SIRA**

2019

2019  
YILI  
OCAK-  
EYLÜL

**11**  
**SIRA**

2018

2018 YILI OCAK-EYLÜL

**19**  
**SIRA**

2017

2017 YILI  
OCAK-EYLÜL



# 2021 YILI OCAK-EYLÜL DÖNEMİNDE DÜZENLENEN YATIRIM TEŞVİK BELGELERİNDE İLLERİN VE BÖLGELERİN PAYI

İl SNo	Yatırımın Yeri	Belge/Yatırım Sayısı	T.Sabit Yatırım (Milyon TL)	Pay %	Bölge
1	İstanbul	1.322	17.574	10,8%	1.Bölge
2	İzmir	474	10.889	6,7%	1.Bölge
3	Kocaeli	316	10.170	6,3%	1.Bölge
4	Ankara	475	9.533	5,9%	1.Bölge
5	Bursa	558	9.231	5,7%	1.Bölge
6	<b>Gaziantep</b>	<b>372</b>	<b>9.181</b>	<b>5,7%</b>	<b>3.Bölge</b>
7	<b>Adana</b>	<b>254</b>	<b>7.735</b>	<b>4,8%</b>	<b>3.Bölge</b>
8	Tekirdağ	196	7.689	4,7%	1.Bölge
9	Konya	470	5.139	3,2%	2.Bölge
10	Yalova	37	5.030	3,1%	2.Bölge
11	Kırklareli	52	4.112	2,5%	2.Bölge
12	<b>K.Maraş</b>	<b>136</b>	<b>3.983</b>	<b>2,5%</b>	<b>5.Bölge</b>
13	<b>Mersin</b>	<b>195</b>	<b>3.770</b>	<b>2,3%</b>	<b>3.Bölge</b>
14	Sakarya	113	3.625	2,2%	2.Bölge
15	Antalya	425	2.811	1,7%	1.Bölge
16	Kayseri	156	2.795	1,7%	2.Bölge
17	Manisa	158	2.631	1,6%	2.Bölge
18	Muğla	79	2.487	1,5%	1.Bölge
19	Eskişehir	83	2.438	1,5%	1.Bölge
20	Denizli	163	2.359	1,5%	2.Bölge
	<b>İlk 20 İl Toplamı</b>	<b>6.034</b>	<b>123.181</b>	<b>76,0%</b>	
	<b>İlk 20 İl Payı</b>	<b>70,5%</b>	<b>76,0%</b>		
	<b>Genel Toplam</b>	<b>8.562</b>	<b>162.044</b>		

Türkiye’de yatırımların az gelişmiş illere yapılmasını öngören ve teşvik eden mevcut yatırım teşvik sisteminde, Ülkemizde en çok yatırım yapılan ilk 20 il arasına 4.5. ve 6.Bölge illerinden sadece K.Maraş %2,5 pay ile girebilmiştir.

İlk 20  
ilin payı  
%76’dır.





# Ülkemiz Yatırımlarında Bölgelerin Payı % (İmalat, Hizmetler, Tarım, Enerji, Madencilik)

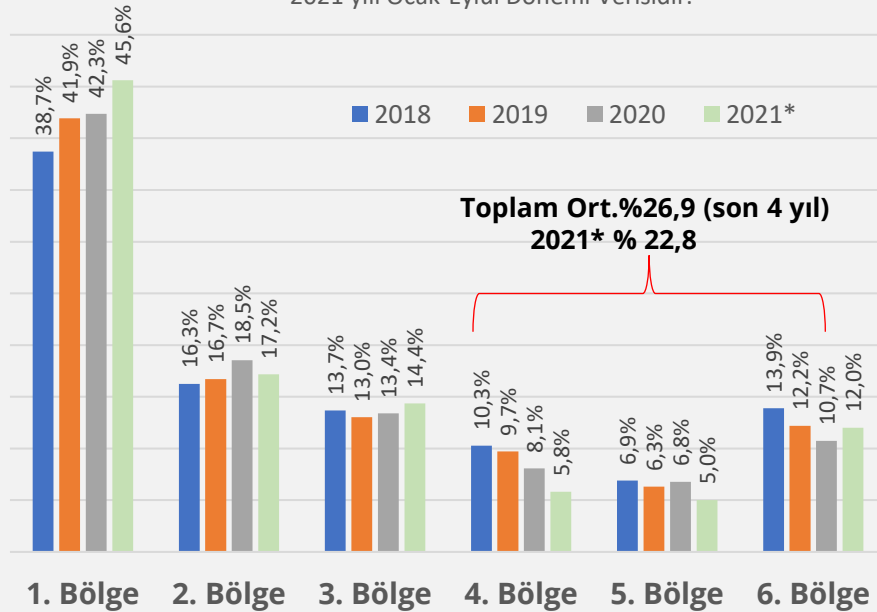
Bölgesi	Yatırım Teşvik Belgesi Adedi				Toplam Sabit Yatırım Tutarı (Milyon TL)			
	2018	2019	2020	2021*	2018	2019	2020	2021*
1. Bölge	2.224	2.357	4.423	3.905	105.532	71.489	91.205	71.518
2. Bölge	934	939	1.937	1.471	30.737	43.880	60.914	35.023
3. Bölge	786	732	1.398	1.229	21.244	33.117	45.409	25.957
4. Bölge	591	547	843	497	11.435	10.300	25.423	9.757
5. Bölge	397	354	709	429	7.474	7.841	24.264	9.502
6. Bölge	798	685	1.122	1.027	6.107	6.373	10.439	9.655
Muh.Bölge	15	8	12	4	4.886	2.791	5.893	632
<b>Toplam</b>	<b>5.745</b>	<b>5.622</b>	<b>10.444</b>	<b>8.562</b>	<b>187.414</b>	<b>175.791</b>	<b>263.547</b>	<b>162.044</b>

1. 2. ve 3. Bölge Toplamı			
Toplam Sabit Yatırım Tutarı (Milyon TL)			
2018	2019	2020	2021
84,0%	84,5%	74,9%	81,8%

4. 5. 6. Bölge Toplamı			
Toplam Sabit Yatırım Tutarı (Milyon TL)			
2018	2019	2020	2021
13,3%	13,9%	22,8%	17,8%

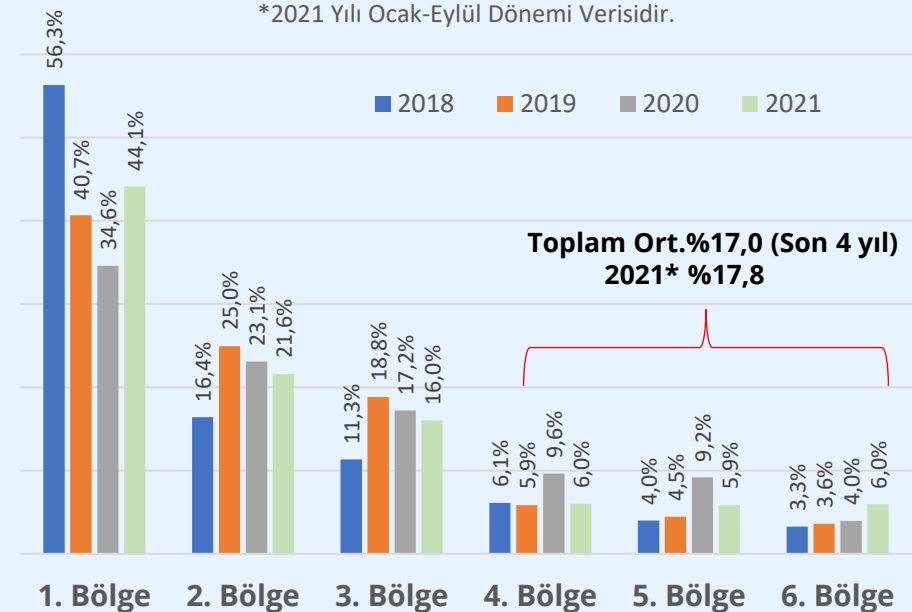
Bölgelere Göre **Teşvik Belgeleri Sayısındaki** Değişim (2018-2021\*)

\*2021 yılı Ocak-Eylül Dönemi Verisidir.



Bölgelere Göre **Toplam Sabit Yatırım Tutarı** Payı %

\*2021 Yılı Ocak-Eylül Dönemi Verisidir.



# Ülkemiz İmalat Sanayi Yatırımlarında Bölgelerin Payı %

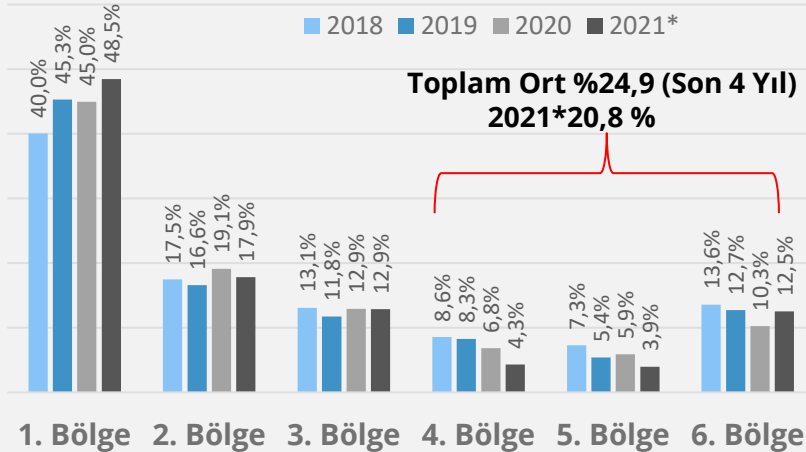
## (~~Hizmetler, Tarım, Enerji, Madencilik~~)

Son iki yıl verilerine göre belge sayısında %26,9 oranında artan imalat sanayi yatırımlarında en büyük pay %44,6 ile 1.Bölge illerine yapılan yatırımlar almıştır.

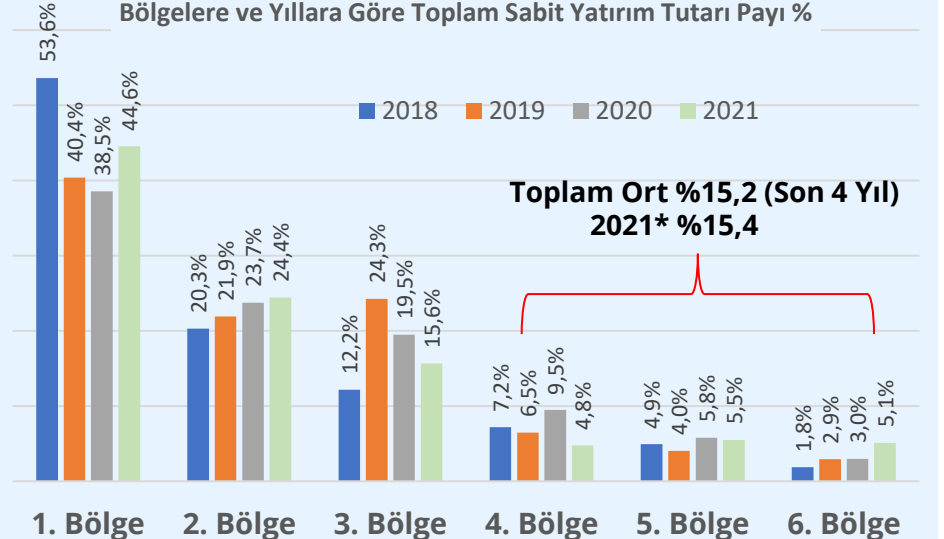
Bölgesi	Yatırım Teşvik Belgesi Adedi				Toplam Sabit Yatırım Tutarı (Milyon TL)			
	2018	2019	2020	2021*	2018	2019	2020	2021
1. Bölge	1.336	1.561	3.262	3.051	53.721	36.849	65.336	50.765
2. Bölge	583	571	1.386	1.123	20.310	19.988	40.256	27.803
3. Bölge	436	405	937	809	12.182	22.143	33.037	17.819
4. Bölge	286	285	494	272	7.182	5.906	16.042	5.441
5. Bölge	242	186	428	248	4.916	3.665	9.817	6.261
6. Bölge	453	438	744	788	1.847	2.685	5.041	5.825
<b>Toplam</b>	<b>3.336</b>	<b>3.446</b>	<b>7.251</b>	<b>6.291</b>	<b>100.157</b>	<b>91.236</b>	<b>169.528</b>	<b>113.913</b>

1. 2. ve 3. Bölge Toplamı			
Toplam Sabit Yatırım Tutarı (Milyon TL)			
2018	2019	2020	2021
86,1%	86,6%	81,8%	84,6%
4. 5. 6. Bölge Toplamı			
Toplam Sabit Yatırım Tutarı (Milyon TL)			
2018	2019	2020	2021
13,9%	13,4%	18,2%	15,4%

Bölgelere Göre Yatırım Teşvik Belgeleri Sayıları  
\*2021 Yılı Ocak-Eylül Dönemi Verisidir.



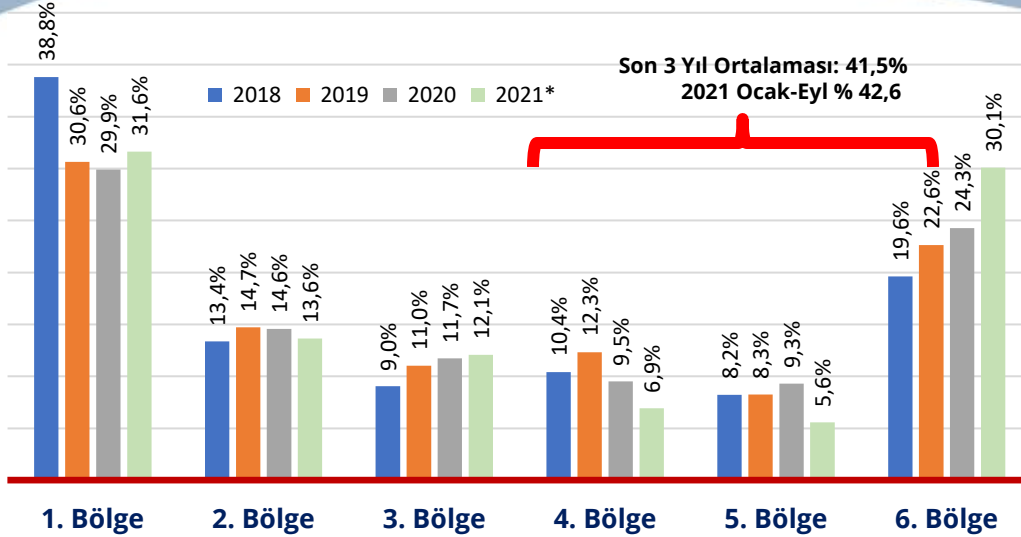
İmalat Sanayi Yatırımlarında  
Bölgelere ve Yıllara Göre Toplam Sabit Yatırım Tutarı Payı %



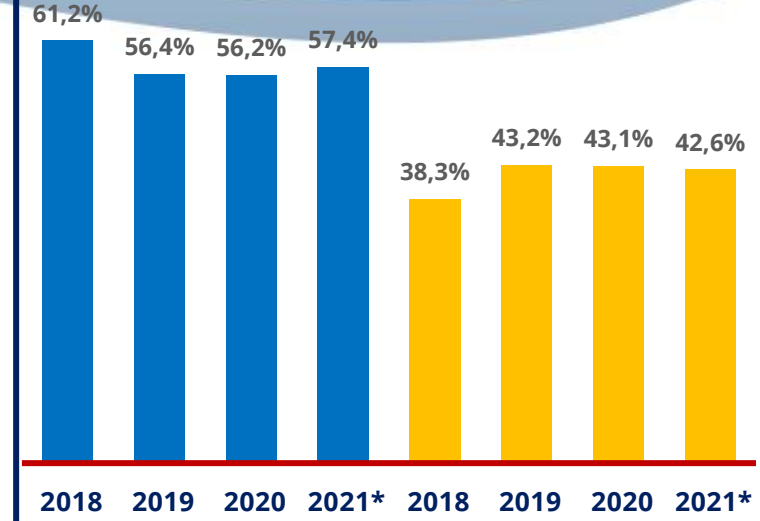
Türkiye'de özellikle imalat sanayi yatırımların az gelişmiş illere yapılmasını öngören, teşvik eden mevcut yatırım teşvik sisteminde 2021 yılı imalat sanayi yatırımların ancak %15,4'ü 4,5 ve 6. bölge illerine yönelmiştir.

# Ülkemiz Yatırımlarında Öngörülen İstihdamda Bölgelerin Payı %

Bölgelere Göre Öngörülen İstihdam Payındaki Değişim (2018-2021\*)  
\*2021 yılı Ocak-Eylül Dönemi Verisidir.



Öngörülen İstihdamda Bölge Payları %



Satır Etiketleri	Bölge ili Sayısı	2009 4/A İstihdam	2021.08 4/A İstihdam	Değişim (2009.12-2021.08)	Pay %
1. Bölge	9	5.742.214	10.181.853	4.439.639	54,70%
2. Bölge	15	1.298.503	2.459.325	1.160.822	14,30%
3. Bölge	13	1.115.380	2.003.043	887.663	10,90%
4. Bölge	14	597.996	1.117.590	519.594	6,40%
5. Bölge	14	446.203	852.461	406.258	5,00%
6. Bölge	16	418.142	1.121.288	703.146	8,70%
Genel Toplam	81 il	9.618.438	17.735.560	8.117.122	100,00%

**Bölgesel gelişmişlik farklılıklarını azaltmak için uygulanan bölgesel teşvik mevzuatına göre;** düzenlenen teşvik belgelerinde öngörülen toplam istihdamın %43'nün az gelişmiş 4,5 ve 6. bölge illerine yapılması bekleniyor. Ancak; mevzuatın uygulandığı son 12 yıl verilerine göre Ülkemizde yaratılan 8,1 Milyon ilave istihdamının sadece %20,1'i 4,5 ve 6.bölge illerine aittir.

# Son 12 Yılda Yararatılan İlave İstihdam

## 3. Bölge

Bölge İlleri	Bölge İl Sayısı	2009	2021.08	Değişim (2009.12-2021.08)
<b>Gaziantep</b>	<b>1</b>	<b>151.006</b>	<b>382.733</b>	<b>231.727</b>
<b>Mersin</b>	<b>1</b>	<b>158.215</b>	<b>324.353</b>	<b>166.138</b>
<b>Adana</b>	<b>1</b>	<b>212.884</b>	<b>358.145</b>	<b>145.261</b>
Samsun	1	110.181	207.935	97.754
Trabzon	1	91.005	140.370	49.365
Uşak	1	44.301	82.750	38.449
Düzce	1	52.560	89.932	37.372
Kütahya	1	69.988	107.026	37.038
Rize	1	39.878	67.904	28.026
Karaman	1	27.783	50.065	22.282
Kırıkkale	1	23.829	44.320	20.491
Burdur	1	25.877	41.554	15.677
Zonguldak	1	107.873	105.956	- 1.917
<b>Genel Toplam</b>	<b>13</b>	<b>1.115.380</b>	<b>2.003.043</b>	<b>887.663</b>

## 4. Bölge

Bölge İlleri	Bölge İl Sayısı	2009	2021.08	Değişim (2009.12-2021.08)
<b>Hatay</b>	<b>1</b>	<b>103.055</b>	<b>223.371</b>	<b>120.316</b>
Afyonkarahisar	1	66.754	121.373	54.619
Malatya	1	72.569	127.094	54.525
Elazığ	1	46.132	98.008	51.876
Sivas	1	52.044	96.618	44.574
Aksaray	1	29.799	67.820	38.021
Kastamonu	1	31.702	60.656	28.954
Çorum	1	53.040	77.444	24.404
Nevşehir	1	31.935	53.447	21.512
Amasya	1	31.174	51.104	19.930
Erzincan	1	19.898	38.215	18.317
Artvin	1	18.472	35.686	17.214
Kırşehir	1	18.299	32.494	14.195
Bartın	1	23.123	34.260	11.137
<b>4. Bölge Toplamı</b>	<b>14</b>	<b>597.996</b>	<b>1.117.590</b>	<b>519.594</b>

# Son 12 Yılda Yarattılan İlave İstihdam

## 5. Bölge

Bölge İlleri	Bölge İl Sayısı	2009	2021.08	Değişim (2009.12-2021.08)
<b>5. Bölge</b>	<b>14</b>	<b>446.203</b>	<b>852.461</b>	<b>406.258</b>
<b>Kahramanmaraş</b>	<b>1</b>	<b>92.338</b>	<b>188.773</b>	<b>96.435</b>
Erzurum	1	55.565	110.551	54.986
Ordu	1	60.728	106.474	45.746
Tokat	1	42.511	80.521	38.010
Giresun	1	39.651	68.938	29.287
Osmaniye	1	37.672	65.195	27.523
Niğde	1	24.570	48.239	23.669
Yozgat	1	31.426	52.936	21.510
Çankırı	1	16.871	32.544	15.673
Kilis	1	6.859	22.162	15.303
Sinop	1	19.518	31.981	12.463
Gümüşhane	1	8.830	20.575	11.745
Bayburt	1	4.444	12.388	7.944
Tunceli	1	5.220	11.184	5.964

## 6. Bölge

Bölge İlleri	Bölge İl Sayısı	2009	2021.08	Değişim (2009.12-2021.08)
<b>6. Bölge</b>	<b>16</b>	<b>418.142</b>	<b>1.121.288</b>	<b>703.146</b>
<b>Şanlıurfa</b>	<b>1</b>	<b>70.519</b>	<b>186.465</b>	<b>115.946</b>
<b>Diyarbakır</b>	<b>1</b>	<b>86.072</b>	<b>188.641</b>	<b>102.569</b>
Mardin	1	30.650	110.635	79.985
Van	1	43.797	119.162	75.365
Batman	1	30.557	93.368	62.811
Şırnak	1	17.015	62.067	45.052
Adıyaman	1	35.483	73.318	37.835
Bitlis	1	12.818	41.964	29.146
Ağrı	1	15.121	40.799	25.678
Muş	1	14.074	39.543	25.469
Bingöl	1	11.199	35.578	24.379
Siirt	1	14.772	36.152	21.380
Hakkari	1	9.538	29.794	20.256
Kars	1	13.549	30.086	16.537
İğdır	1	8.708	21.791	13.083
Ardahan	1	4.270	11.925	7.655
<b>Toplam 4,5 ve 6 Böl</b>	<b>44</b>	<b>1.462.341</b>	<b>3.091.339</b>	<b>1.628.998</b>



# TÜRKİYE İMALAT SANAYİNDE DÜZENLENEN YATIRIM TEŞVİK BELGELERİNDE İLLERİN PAYI

2021 yılı Aylar Bazında  
İllere düzenlenen İmalat Sanayi  
Sabit Yatırım Tutarları (Milyon TL)

## Ocak-Eylül 2021 Döneminde İllere düzenlenen İmalat Sanayi yatırımları ve Ülke Payları

Ülke Sırası	Yatırım Yeri	Belge Adedi	Sabit Yatırım Tutarı (Milyon TL)	Belge Adedi	İl Payı%	Sabit Yatırım Tutarı	İl Payı %
1	İstanbul	1.208	12.357	19,20%	10,85%		
2	Gaziantep	319	8.495	5,07%	7,46%		
3	Bursa	501	8.307	7,96%	7,29%		
4	Kocaeli	281	7.642	4,47%	6,71%		
5	Tekirdağ	175	7.276	2,78%	6,39%		
6	Ankara	404	6.883	6,42%	6,04%		
7	İzmir	375	6.690	5,96%	5,87%		
8	Adana	155	6.323	2,46%	5,55%		
9	Yalova	29	4.879	0,46%	4,28%		
10	Kırklareli	38	4.005	0,60%	3,52%		
<b>Genel Toplam</b>		<b>6.291</b>	<b>113.913</b>	100,00%	100,00%		

İl Sıra No	Yatırım Yeri	01 - Ocak	02 - Şubat	03 - Mart	04 - Nisan	05 - Mayıs	06 - Haziran	07 - Temmuz	08 - Ağustos	09 - Eylül	Ocak-Eylül Toplamı
1	İstanbul	1.145	1.293	2.075	1.648	1.140	1.367	643	1.705	1.341	12.357
2	Gaziantep	1.263	1.414	931	827	484	1.089	761	646	1.081	8.495
3	Bursa	741	1.635	1.342	1.329	602	621	292	589	1.156	8.307
4	Kocaeli	595	985	854	745	1.335	1.028	599	497	1.005	7.642
5	Tekirdağ	1.336	756	972	589	779	800	953	523	567	7.276
6	Ankara	812	294	788	451	317	534	2.935	399	352	6.883
7	İzmir	390	538	691	680	1.534	385	468	1.342	662	6.690
8	Adana	614	1.003	630	227	615	788	216	624	1.607	6.323
9	Yalova	705	4	1.770	572	-	487	50	847	445	4.879
10	Kırklareli	110	157	22	891	1.610	283	550	279	103	4.005
<b>Adana Aylık Ülke Sırası</b>		<b>7</b>	<b>4</b>	<b>10</b>	<b>18</b>	<b>7</b>	<b>5</b>	<b>15</b>	<b>5</b>	<b>1</b>	<b>8</b>

## SABİT YATIRIM TUTARI

Eylül ayı Türkiye imalat sanayi yatırımlarında 1.607 Milyon TL'lik sabit yatırım tutarı ile Adana ilimiz, Ülke Genelinde 1.sıraya yükselmiştir.





# Ocak-Eylül 2021 döneminde Adana İlinde Yatırımların Sektörel Dağılımı

## Ocak-Eylül 2021 Döneminde

Yatırımın Yeri	Sektörü	Belge Adedi	Sabit Yatırım Tutarı (Milyon TL)	İstihdam	Belge Adedi Payı	Sabit Yatırım Tutarı Payı	İstihdam Sayısı Payı
Adana	İmalat	155	6.323	4.095	61,0%	81,8%	73,3%
	Hizmetler	12	839	767	4,7%	10,8%	13,7%
	Tarım	66	429	625	26,0%	5,6%	11,2%
	Enerji	18	98	32	7,1%	1,3%	0,6%
	Madencilik	3	45	64	1,2%	0,6%	1,1%
Genel Toplam		254	7.735	5.583	100,0%	100,0%	100,0%

## Adana Yatırımlarında İmalat Sanayi Payı

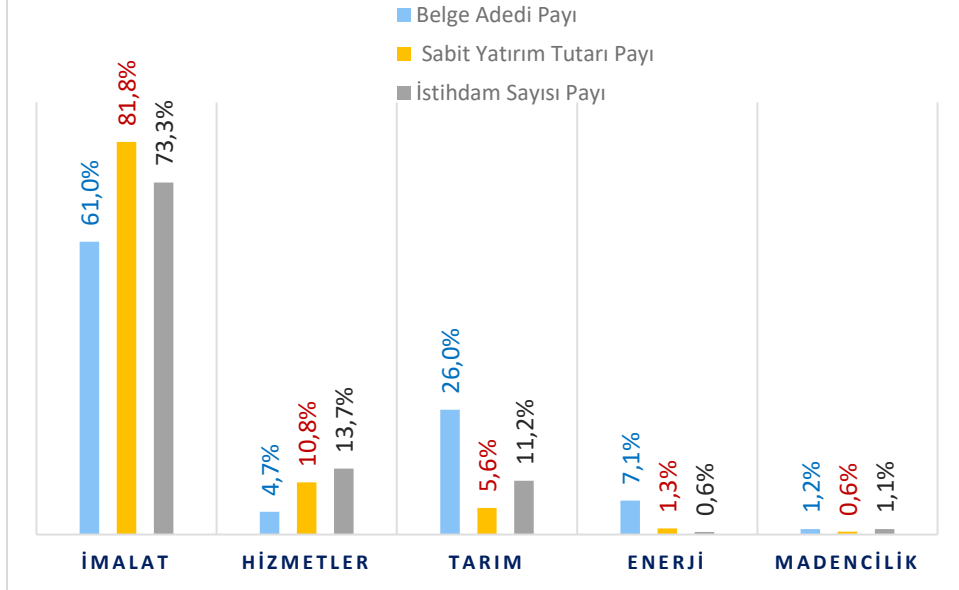
Yatırım  
Sayısına  
göre

**%61,0**

Yatırım  
Tutarına  
göre

**%81,8**

## ADANA'DA YATIRIMLARIN SEKTÖREL DAĞILIMI (OCAK-EYLÜL 2021)



2021 Ocak-Eylül verilerine göre Adana'da yatırımların %61'i İmalat Sanayine, %26'sı Tarım sektörüne ve %7,1'i Enerji Sektörüne yönelmiştir.

Toplam Sabit yatırım tutarına göre 155 adet yatırım ile en fazla yatırım çeken imalat sanayi toplam 6.323 Milyon TL'lik yatırımla tüm sektörler içerisinde %81,8 pay ile en önemli sektörümüz olmuştur.

Türkiye İmalat Sanayinde Düzenlenen Yatırım Teşvik Belgelerinde  
Toplam Sabit Yatırım Tutarı Bakımından Adana, bir önceki yılın aynı dönemine göre  
5 basamak yükselerek 8.sıraya yükseldi.



Ocak-Eylül 2021 Döneminde  
**Türkiye İmalat Sanayi Yatırımlarında**  
Aylar itibariyle Adana İli Ülke Sırası

Adana Ocak-Eylül 2021	Yatırım Sayısı		Sabit Yatırım (Milyon TL)	
	Belge Adedi	Ülke Sırası	S.Yatırım	Ülke Sırası
Ocak	17	10	614	7
Şubat Sonu	39	9	1.617	5
Mart Sonu	64	8	2.247	7
Nisan Sonu	83	8	2.474	7
Mayıs Sonu	99	9	3.089	7
Haziran Sonu	116	9	3.877	7
Temmuz Sonu	125	9	4.093	8
Ağustos Sonu	141	9	4.717	8
Eylül Sonu	155	10	6.323	8
Ekim Sonu				
Kasım Sonu				
Aralık Sonu				



**8.**  
**SIRA**

2021



**16**  
**SIRA**

2017

2017 YILI  
OCAK-EYLÜL

**16**  
**SIRA**

2018

2018 YILI  
OCAK-EYLÜL

**13**  
**SIRA**

2019

2019 YILI OCAK-EYLÜL

**13**  
**SIRA**

2020

2020 YILI OCAK-EYLÜL

2011 YILI OCAK-EYLÜL

# 2021 Yılı Eylül ayı Adana Yatırımları

Kaynak: <https://www.sanayi.gov.tr/istatistikler/yatirim-istatistikleri>

Sıra No	Firmanın Adı	Sektör	Cinsi	Toplam Kapasitesi	Yatırım Tutarı Milyon (TL)
1	KIVANÇ TEKSTİL SANAYİ VE TİC.A.Ş.	İMALAT	KOMPLE YENİ	Kraft Liner {Atık Kağıttan Üretilmiş} 150.000.000 Kg/Yıl, Kraft Torba Kağıdı {Atık Kağıttan Üretilmiş} 150.000.000 Kg/Yıl	1.333,8
2	PALMIYE DOKUMA SANAYİ VE TİCARET A.Ş.	İMALAT	KOMPLE YENİ	1711.2.03 - Sentetik Ve Suni Filament Dokuma İpliğinden Dokumalar 3.326.400 M2/YIL	73,6
3	SKG METAL SANAYİ VE TİCARET ANONİM ŞİRKETİ	İMALAT	KOMPLE YENİ	İş Makinası Kovası {Kepçe} 700 Adet/Yıl, İş Makinası Bom 100 Adet/Yıl, İş Makinası Arm 100 Adet/Yıl, İş Makinası Teker Zincir 100 Adet/Yıl, Kaya Kamyonu Damperi 100 Adet/Yıl	20
4	DİNÇKAN MAKİNA İNŞ.TEKSTİL LTD.ŞTİ.	İMALAT	TEVSI	Pamuklu Dokuma 2.409.942 M2/Yıl	13,8
5	TAHA BİOMEDİKAL SAĞLIK HİZMETLERİ LTD.ŞTİ.	İMALAT	TEVSI	Şırıngalar, İğneler, Kateterler, Kanüller Ve Benzeri Aletler; Göz Tıbbına Ait Diğer Alet Ve Cihazlar 48.775.009 Adet/Yıl	12,9
6	ÇELEBİ GÜVEN MAK.İNŞ.SAN.VE TİC.LTD.ŞTİ.	İMALAT	TEVSI	Muhtelif Çelik Konstrüksiyon İmalatı 1.055 Ton/Yıl	11,6
7	ADANA MENSUCAT SANAYİ TİCARET A.Ş.	İMALAT	MODERNİZASYON	1711.1.06 - Pamuk İpliği {Perakende Ticaret İçin Olmayan} 1.989.115 Kg/Yıl	7,4
8	TOYAS TEKNİK MAKİNA SANAYİ VE TİC.LTD.ŞTİ.	İMALAT	TEVSI	Türbin Muhafaza Gövdesi 16 ADET/YIL, Türbin Mili 19 ADET/YIL, Türbin Çarkı 188 ADET/YIL, Bobin 18.908 KG/YIL, Muhtelif Endüvi Kollektör 18.759 KG/YIL, Nüve 37.816 KG/YIL, Jeneratör Güvdeleri, Kapakları,	6,9
9	BESTPACK PLASTİK SANAYİ VE TİC.LTD.ŞTİ.	İMALAT	KOMPLE YENİ	Atık Plastikten Granül 9.125 Kg/Yıl	5,3
10	DİNÇ TEKSTİL SANAYİ VE TİCARET LTD.ŞTİ.	İMALAT	KOMPLE YENİ	Kumaş Dokuma 1.045.440 M2/Yıl	4,7
11	CANSA TARIM MAK. İML.PAZ.TİC. SAN.LTD.ŞTİ.	İMALAT	TEVSI	Pamuk Ekim Mibzer Makinası 1.300 Adet/Yıl, Havalı Mibzer Makinası 3.600 Adet/Yıl, Susam Ekim Makinası 900 Adet/Yıl	3,6
12	ASYA CIVATA SANAYİ VE TİCARET A.Ş.	İMALAT	TEVSI	Muhtelif Civata, Saplama İmalatı 604.800 Kg/Yıl, Muhtelif Pul İmalatı 63.840 Kg/Yıl, Muhtelif Somun İmalatı 3.360 Kg/Yıl	3,4
13	YAMAÇ MAKİNE İML VE İNŞAAT PAZ.TİC.LTD.ŞTİ.	İMALAT	TEVSI	Zeytinyağı 1.500.000 Kg/Yıl	2,4
14	TAYYİB GÜVEN	İMALAT	KOMPLE YENİ	Zeytinyağı İmalatı 2.000 Ton/Yıl	2,1
15	TOROS TARIM SANAYİ VE TİCARET A.Ş.	HİZMETLER	TEVSI	Liman İşletme Hizmetleri 240.000 Dwt	547,6
16	AYDINLAR AGRO TARIM ÜRN LİSANSLI DEP.A.Ş.	HİZMETLER	KOMPLE YENİ	Lisanslı Depoculuk 40.000 Ton/Yıl	29,7
17	TAT BİZİM BÖREKÇİLİK YEM.SAN TİC.LTD.ŞTİ.	HİZMETLER	KOMPLE YENİ	Soğuk Hava Deposu Hizmetleri 1.200 M2	7,5
18	ADANA MENSUCAT SANAYİ TİCARET A.Ş.	ENERJİ	KOMPLE YENİ	4010.0.01 - Elektrik Enerjisi Üretimi {Çatı GES} 3,52 MW	18,2
19	ABDİOĞULLARI PLASTİK VE AMB.SAN A.Ş.	ENERJİ	KOMPLE YENİ	4010.0.01 - Elektrik Enerjisi Üretimi {Çatı GES} 1,20 MW	4,9
20	SİMGETEK İMALAT VE MÜHENDİSLİK A.Ş.	ENERJİ	KOMPLE YENİ	4010.0.01 - Elektrik Enerjisi Üretimi { Çatı GES} 1 MW	4,9
21	YES GÜNLÜK GIDA SANAYİ VE TİCARET A.Ş.	TARIM	KOMPLE YENİ	Serada Bitkisel Yetiştiricilik 60.000 M2	11,7
22	GAMZE NUR AKATAY	TARIM	KOMPLE YENİ	Serada Bitkisel Yetiştiricilik 14.000 M2	8,9
23	SARUS AGRO SERACILIK NAR.TİC.LTD.ŞTİ.	TARIM	KOMPLE YENİ	Serada Bitkisel Yetiştiricilik 50.000 M2	7,4
24	AHMET BAYRAM	TARIM	KOMPLE YENİ	Serada Bitkisel Yetiştiricilik 17.000 M2	5,4

# Bu yıl Ocak-Eylül döneminde Adana'da Sektörlere Göre Düzenlenen Büyük Yatırımlar (Milyon TL)

<b>İMALAT SANAYİ (26 BÜYÜK FİRMA YATIRIMI)</b>	<b>155</b>	<b>6.323 Milyon TL</b>
KIVANÇ TEKSTİL SANAYİ VE TİCARET ANONİM ŞİRKETİ	2	1.608
ANKUTSAN ANTALYA KUTU SANAYİ OLUKLU MUKAVVA KAĞIT TİC A.Ş.	1	634
BOSSA TİCARET VE SANAYİ İŞLETMELERİ TÜRK ANONİM ŞİRKETİ	3	386
KİMTEKS İPLİK SANAYİ VE TİCARET ANONİM ŞİRKETİ	1	297
BAKIRLAR TEKSTİL SANAYİ VE TİCARET ANONİM ŞİRKETİ	2	270
ORTADOĞU ALÜMİNYUM SANAYİ VE TİCARET PAZ.LİMİTED ŞİRKETİ	1	218
GÜNEY ÇELİK HASIR SANAYİ TİCARET ANONİM ŞİRKETİ	1	200
ATLASDENİM TEKSTİL SANAYİ VE TİCARET ANONİM ŞİRKETİ	2	184
PALMİYE DOKUMA İPLİK TEKSTİL SANAYİ VE TİCARET A.Ş.	2	181
OMNİA NİŞASTA SANAYİ VE TİCARET ANONİM ŞİRKETİ	1	170
HAK PLASTİK AMBALAJ SANAYİ VE TİCARET A.Ş.	1	136
KASTAMONU ENTEGRE AĞAÇ SANAYİ VE TİCARET A.Ş.	1	113
TEKNİK BAĞLANTI ELEMANLARI SANAYİ VE TİCARET A.Ş.	1	107
PAKMİL YAĞ PAMUK ENERJİ VE ELEKTRİK ÜRETİM İŞL.A.Ş.	1	105
OĞUZ TEKSTİL SANAYİ VE TİCARET A.Ş.	1	92
ÇOKYAŞAR TEL ÖRME SANAYİ TİCARET A.Ş.	1	74
HALK HİJYENİK ÜRÜNLER DETERJAN SANAYİ VE TİC.A.Ş.	1	73
DENTAŞ AMBALAJ VE KAĞIT SANAYİ ANONİM ŞİRKETİ	1	65
ULUSOY TEKSTİL SANAYİ VE TİCARET ANONİM ŞİRKETİ	2	58
BEŞ YILDIZ SEBZE MEYVE ZİRAİ İLAÇLAR SAN VE TİC.LTD.ŞTİ.	2	52
NETAFİM SULAMA SİSTEMLERİ SANAYİ VE TİCARET LİMİTED ŞİRKETİ	1	44
SINIRLI SORUMLU 745 SAYILI KOZAN BAL TARIM SATIŞ KOOPERATİFİ	1	40
GREEN ENERGY CHEMICALS ENERJİ KİMYASALLARI SAN.TİC.LTD.ŞTİ.	1	38
ADANA MENSUCAT SANAYİ TİCARET ANONİM ŞİRKETİ	3	34
ARMA COTTON TEKSTİL TİCARET VE SANAYİ LİMİTED ŞİRKETİ	1	33
SAMİ TRAFİKO MAKİNA İNŞ.İML.TAAH.GENEL TİC.LTD.ŞTİ.	1	31

<b>HİZMETLER</b>	<b>834.512.569</b>
TOROS TARIM SANAYİ VE TİCARET ANONİM ŞİRKETİ	547.630.450
ADANA BÜYÜKŞEHİR BELEDİYE BAŞKANLIĞI	180.370.000
AYDINLAR AGRO TARIM ÜRÜNLERİ LİSANSLI DEPOCULUK ANONİM ŞİRKETİ	29.735.950
İMAMOĞLU BELEDİYE BAŞKANLIĞI	24.000.000
SEYHAN SOL SAHİL SULAMA BİRLİĞİ	17.000.000

<b>TARIM</b>	<b>425.603.232</b>
SOLARUS ENERJİ ÜRETİM DANIŞMANLIK SANAYİ VE TİCARET ANONİM ŞİRKETİ	56.202.500
DCT TARIM DIŞ TİCARET ANONİM ŞİRKETİ	32.506.120
YES GÜNLÜK GIDA SANAYİ VE TİCARET ANONİM ŞİRKETİ	27.471.000
TÜMEN PAKETLEME VE ANTREPO HİZMETLERİ GIDA VE TARIM ÜRÜNLERİ İNŞ. VE TİCARET ANONİM ŞİRKETİ	25.599.000
NUR KİREÇ SANAYİ TİCARET VE PAZARLAMA LİMİTED ŞİRKETİ	19.890.171

<b>ENERJİ</b>	<b>100.702.482</b>
ADANA MENSUCAT SANAYİ TİCARET ANONİM ŞİRKETİ	18.191.224
SAK GÜNEŞ ENERJİSİ YATIRIMLARI SANAYİ VE TİCARET LİMİTED ŞİRKETİ	13.569.504
ADANA SU VE KANALİZASYON İDARESİ GENEL MÜDÜRLÜĞÜ	8.998.400
EREĞLİ ORGANİZASYON İNŞAAT HAYVANCILIK TARIM GIDA SANAYİ VE TİCARET ANONİM ŞİRKETİ	7.741.900
SAVAŞ YILDIRIM ORMAN ÜRÜNLERİ SANAYİ VE TİCARET ANONİM ŞİRKETİ	7.643.866

<b>MADENCİLİK</b>	<b>42.072.949</b>
TÜRKİYE ŞİŞE VE CAM FABRİKALARI ANONİM ŞİRKETİ	23.107.022
İMPERİO MADENCİLİK MERMER İNŞAAT NAKLİYAT PETROL SANAYİ VE TİCARET ANONİM ŞİRKETİ	17.695.000
BURCU MADENCİLİK GRANİT MERMER SANAYİ TİCARET LİMİTED ŞİRKETİ	1.270.927

# 2021 Yılı Adana ili İçin Düzenlenen Büyük Ölçekli Yatırımlarımız

Sno	Firmanın Adı	Cinsi	Yatırım Tutarı (TL)	Pay %
1	KIVANÇ TEKSTİL SANAYİ VE TİCARET ANONİM ŞİRKETİ	KOMPLE YENİ YATIRIM	1.333.798.770	18,2%
2	ANKUTSAN ANTALYA KUTU SANAYİ OLUKLU MUKAVVA KAĞIT TİCARET ANONİM ŞİRKETİ	KOMPLE YENİ YATIRIM	634.047.000	8,6%
3	TOROS TARIM SANAYİ VE TİCARET ANONİM ŞİRKETİ	TEVSİ	547.630.450	7,5%
4	BOSSA TİCARET VE SANAYİ İŞLETMELERİ TÜRK ANONİM ŞİRKETİ	MODERNİZASYON	299.085.667	4,1%
5	KİMTEKS İPLİK SANAYİ VE TİCARET ANONİM ŞİRKETİ	KOMPLE YENİ YATIRIM	296.660.528	4,0%
6	KIVANÇ TEKSTİL SANAYİ VE TİCARET ANONİM ŞİRKETİ	MODERNİZASYON	274.700.000	3,7%
7	ORTADOĞU ALÜMİNYUM VE PVC PLASTİK İMALAT SANAYİ VE TİCARET PAZ.LTD.ŞTİ.	TEVSİ	217.617.871	3,0%
8	GÜNEY ÇELİK HASIR VE DEMİR MAMÜLLERİ SANAYİ TİCARET ANONİM ŞİRKETİ	TEVSİ	199.691.374	2,7%
9	ADANA BÜYÜKŞEHİR BELEDİYE BAŞKANLIĞI	KOMPLE YENİ YATIRIM	180.370.000	2,5%
10	BAKIRLAR TEKSTİL SANAYİ VE TİCARET ANONİM ŞİRKETİ	TEVSİ	173.150.872	2,4%
11	OMNİA NIŞASTA SANAYİ VE TİCARET ANONİM ŞİRKETİ	KOMPLE YENİ YATIRIM	169.701.413	2,3%
12	HAK PLASTİK AMBALAJ SANAYİ VE TİCARET ANONİM ŞİRKETİ	TEVSİ	135.600.000	1,8%
13	ATLASDENİM TEKSTİL SANAYİ VE TİCARET ANONİM ŞİRKETİ	TEVSİ	122.000.000	1,7%
14	KASTAMONU ENTEGRE AĞAÇ SANAYİ VE TİCARET ANONİM ŞİRKETİ	MODERNİZASYON, TEVSİ	113.213.471	1,5%
15	PALMIYE DOKUMA İPLİK TEKSTİL SANAYİ VE TİCARET ANONİM ŞİRKETİ	KOMPLE YENİ YATIRIM	107.653.372	1,5%
16	TEKNİK BAĞLANTI ELEMANLARI SANAYİ VE TİCARET ANONİM ŞİRKETİ	KOMPLE YENİ YATIRIM	106.770.800	1,5%
17	PAKMİL YAĞ PAMUK ENERJİ VE ELEKTRİK ÜRETİM İŞLETMELERİ ANONİM ŞİRKETİ	KOMPLE YENİ YATIRIM	104.819.271	1,4%
18	BAKIRLAR TEKSTİL SANAYİ VE TİCARET ANONİM ŞİRKETİ	TEVSİ	96.515.840	1,3%
19	OĞUZ TEKSTİL SANAYİ VE TİCARET ANONİM ŞİRKETİ	MODERNİZASYON	91.906.139	1,3%
20	ÇOKYAŞAR TEL ÖRME VE DOKUMA TEL GALVANİZLEME ÇİVİ SANAYİ TİCARET A.Ş.	KOMPLE YENİ YATIRIM	74.462.740	1,0%
21	PALMIYE DOKUMA İPLİK TEKSTİL SANAYİ VE TİCARET ANONİM ŞİRKETİ	KOMPLE YENİ YATIRIM	73.564.724	1,0%
22	HALK HİJYENİK ÜRÜNLER DETERJAN SANAYİ VE TİCARET ANONİM ŞİRKETİ	TEVSİ, ÜRÜN ÇEŞİTLENDİRME	72.832.342	1,0%
23	DENTAŞ AMBALAJ VE KAĞIT SANAYİ ANONİM ŞİRKETİ	MODERNİZASYON	65.211.495	0,9%
24	BOSSA TİCARET VE SANAYİ İŞLETMELERİ TÜRK ANONİM ŞİRKETİ	TEVSİ	63.003.438	0,9%
25	ATLASDENİM TEKSTİL SANAYİ VE TİCARET ANONİM ŞİRKETİ	TEVSİ	61.702.381	0,8%
26	ULUSOY TEKSTİL SANAYİ VE TİCARET ANONİM ŞİRKETİ	TEVSİ	50.137.090	0,7%
27	NETAFİM SULAMA SİSTEMLERİ SANAYİ VE TİCARET LİMİTED ŞİRKETİ	TEVSİ	43.805.000	0,6%
28	SINIRLI SORUMLU 745 SAYILI KOZAN BAL TARIM SATIŞ KOOPERATİFİ	TEVSİ, NAKİL	39.757.600	0,5%
29	GREEN ENERGY CHEMICALS ENERJİ KİMYASALLARI SANAYİ TİCARET LİMİTED ŞİRKETİ	KOMPLE YENİ YATIRIM	37.756.599	0,5%
30	ARMA COTTON TEKSTİL TİCARET VE SANAYİ LİMİTED ŞİRKETİ	KOMPLE YENİ YATIRIM	33.452.148	0,5%
	<b>İLK 30 YATIRIM TOPLAMI</b>		<b>5.820.618.395</b>	<b>79,4%</b>
	<b>DiĞER 224 YATIRIM</b>		<b>1.512.013.731</b>	<b>20,6%</b>

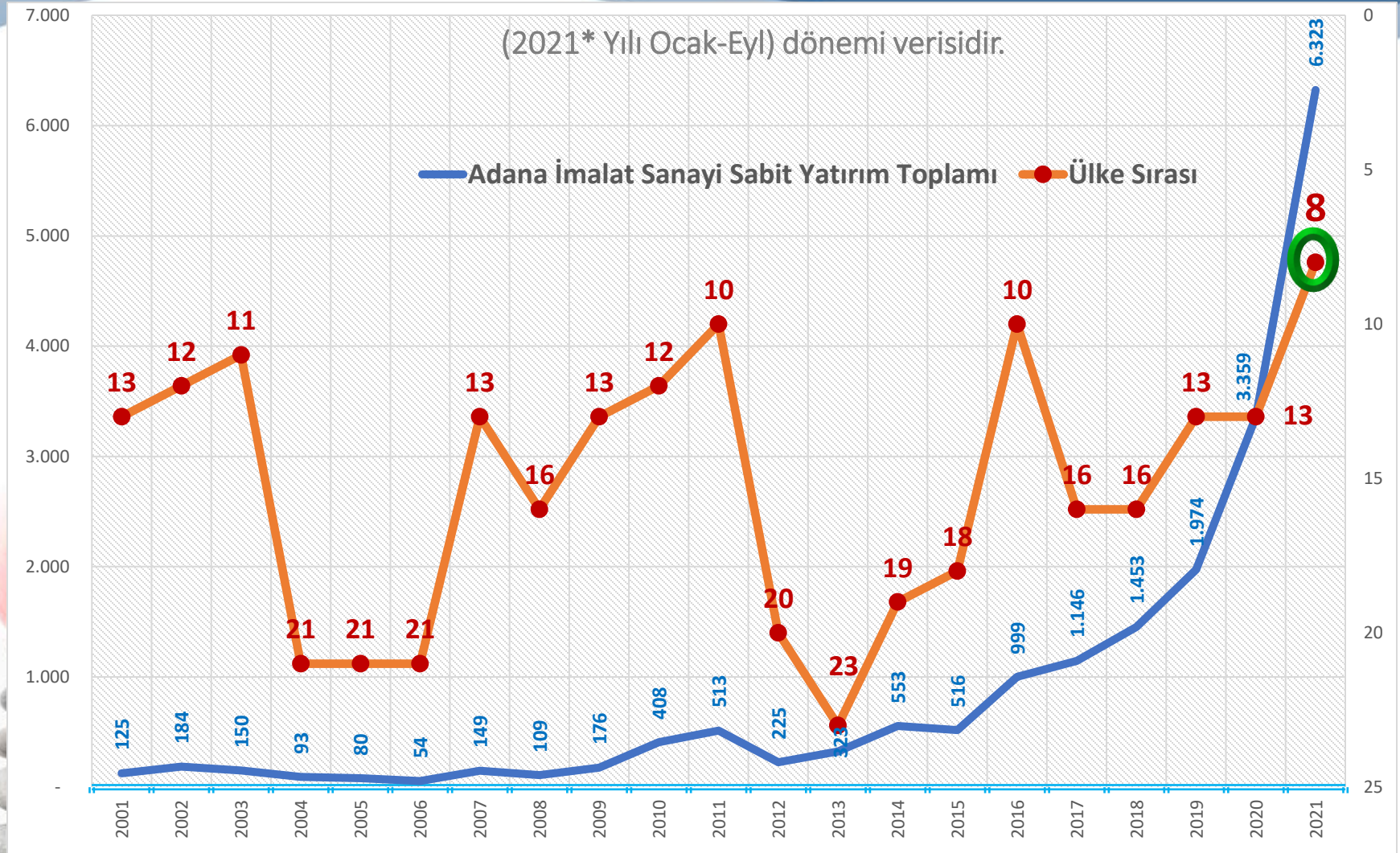
# Ocak 2021'de Bölgesi Değişen 12 İl ile ilk 20 ildeki Ülke Paylarındaki Değişim

SNo	Yatırımın Yeri	Belge Adedi				Toplam Sabit Yatırım Tutarı (Milyon TL)				SABİT YATIRIM TUTARINA GÖRE		2021 öncesi	2021 Sonrası
		2018	2019	2020	2021	2018	2019	2020	2021	(2018-2019-2020) Ort İl Payı%	2021 (Oca-Eyl) İl payı%	Bölgesi	Bölgesi
1	İstanbul	667	747	1.558	1.322	46.804	22.805	29.646	17.574	16,4%	10,8%	1. Bölge	
2	İzmir	312	276	534	474	10.878	10.696	12.955	10.889	5,6%	6,7%	1. Bölge	
3	Kocaeli	205	207	381	316	13.153	7.035	12.669	10.170	5,3%	6,3%	1. Bölge	
4	Ankara	379	369	538	475	9.943	11.290	10.471	9.533	5,2%	5,9%	1. Bölge	
5	Bursa	322	328	549	558	19.571	8.286	15.900	9.231	7,1%	5,7%	1. Bölge	
6	Gaziantep	171	150	385	372	6.683	9.045	15.490	9.181	4,9%	5,7%	3. Bölge	
7	<b>Adana</b>	<b>123</b>	<b>115</b>	<b>281</b>	<b>254</b>	<b>3.750</b>	<b>3.077</b>	<b>6.694</b>	<b>7.735</b>	<b>2,1%</b>	<b>4,8%</b>	<b>2. Bölge</b>	<b>3. Bölge</b>
8	<b>Tekirdağ</b>	<b>166</b>	<b>139</b>	<b>279</b>	<b>196</b>	<b>9.481</b>	<b>6.365</b>	<b>11.572</b>	<b>7.689</b>	<b>4,4%</b>	<b>4,7%</b>	<b>2. Bölge</b>	<b>1. Bölge</b>
9	Konya	166	192	559	470	2.824	16.164	8.943	5.139	4,7%	3,2%	2. Bölge	
10	Yalova	54	39	61	37	3.080	1.963	4.316	5.030	1,5%	3,1%	2. Bölge	
11	Kırklareli	20	49	57	52	439	1.851	4.909	4.112	1,0%	2,5%	2. Bölge	
12	K.Maraş	92	54	185	136	2.187	905	10.027	3.983	1,8%	2,5%	5. Bölge	
13	Mersin	112	149	271	195	922	4.722	3.622	3.770	1,5%	2,3%	3. Bölge	
14	Sakarya	81	77	113	113	2.259	3.406	8.024	3.625	2,1%	2,2%	2. Bölge	
15	Antalya	205	294	710	425	3.161	5.383	5.973	2.811	2,3%	1,7%	1. Bölge	
16	Kayseri	71	64	176	156	3.501	1.796	2.548	2.795	1,3%	1,7%	2. Bölge	
17	<b>Manisa</b>	<b>165</b>	<b>138</b>	<b>220</b>	<b>158</b>	<b>3.878</b>	<b>11.102</b>	<b>8.679</b>	<b>2.631</b>	<b>3,9%</b>	<b>1,6%</b>	<b>3. Bölge</b>	<b>2. Bölge</b>
18	Muğla	61	76	80	79	1.043	3.374	1.326	2.487	1,0%	1,5%	1. Bölge	
19	Eskişehir	73	60	73	83	978	2.620	2.264	2.438	1,0%	1,5%	1. Bölge	
20	Denizli	89	84	173	163	1.033	3.603	3.406	2.359	1,3%	1,5%	2. Bölge	
21	<b>Adıyaman</b>	<b>33</b>	<b>56</b>	<b>53</b>	<b>193</b>	<b>173</b>	<b>231</b>	<b>952</b>	<b>2.316</b>	<b>0,2%</b>	<b>1,4%</b>	<b>5. Bölge</b>	<b>6. Bölge</b>
22	<b>Balıkesir</b>	<b>100</b>	<b>67</b>	<b>120</b>	<b>81</b>	<b>4.879</b>	<b>1.998</b>	<b>4.692</b>	<b>2.079</b>	<b>1,8%</b>	<b>1,3%</b>	<b>3. Bölge</b>	<b>2. Bölge</b>
27	<b>Kütahya</b>	<b>48</b>	<b>44</b>	<b>72</b>	<b>43</b>	<b>1.106</b>	<b>1.782</b>	<b>4.496</b>	<b>1.395</b>	<b>1,1%</b>	<b>0,9%</b>	<b>4. Bölge</b>	<b>3. Bölge</b>
29	<b>Bilecik</b>	<b>48</b>	<b>27</b>	<b>50</b>	<b>41</b>	<b>1.972</b>	<b>1.119</b>	<b>4.088</b>	<b>1.126</b>	<b>1,1%</b>	<b>0,7%</b>	<b>3. Bölge</b>	<b>2. Bölge</b>
31	<b>Düzce</b>	<b>46</b>	<b>44</b>	<b>68</b>	<b>51</b>	<b>3.468</b>	<b>978</b>	<b>2.589</b>	<b>1.037</b>	<b>1,1%</b>	<b>0,6%</b>	<b>4. Bölge</b>	<b>3. Bölge</b>
48	<b>Aksaray</b>	<b>43</b>	<b>22</b>	<b>72</b>	<b>46</b>	<b>781</b>	<b>637</b>	<b>4.895</b>	<b>557</b>	<b>0,9%</b>	<b>0,3%</b>	<b>5. Bölge</b>	<b>4. Bölge</b>
68	<b>Rize</b>	<b>11</b>	<b>10</b>	<b>18</b>	<b>11</b>	<b>159</b>	<b>111</b>	<b>82</b>	<b>225</b>	<b>0,06%</b>	<b>0,14%</b>	<b>4. Bölge</b>	<b>3. Bölge</b>
71	<b>Karabük</b>	<b>19</b>	<b>7</b>	<b>17</b>	<b>12</b>	<b>214</b>	<b>107</b>	<b>421</b>	<b>120</b>	<b>0,11%</b>	<b>0,07%</b>	<b>3. Bölge</b>	<b>2. Bölge</b>
77	<b>Kırıkkale</b>	<b>18</b>	<b>19</b>	<b>28</b>	<b>13</b>	<b>325</b>	<b>309</b>	<b>2.402</b>	<b>71</b>	<b>0,42%</b>	<b>0,04%</b>	<b>4. Bölge</b>	<b>3. Bölge</b>
	Muhtelif İller	15	8	12	4	4.886	2.791	5.893	632	2,1%	0,4%		
	<b>Genel Toplam</b>	<b>5.745</b>	<b>5.622</b>	<b>10.444</b>	<b>8.562</b>	<b>187.414</b>	<b>175.791</b>	<b>263.547</b>	<b>162.044</b>		<b>100,0%</b>		

Ocak 2021 den itibaren uygulanan bir alt yöre değişikliğini iyi değerlendiren **Adana (3) ve Adıyaman(6)** yatırımlarda Ülke payını artıran iller olmuşlardır. Bir üst yöreye geçmelerine rağmen **Tekirdağ (1) ve Rize(3)** ise payını artıran iller olmuştur.



# Yıllara Göre Adana İmalat Sanayi Yatırımları (Milyon TL) ve Ülke Payları %



# 1.ve 2.Bölge illerindeki Yatırımlar ve Bölge İçindeki Payı

Bölge	Yatırımın Yeri	Toplam Belge Adedi				Toplam Sabit Yatırım Tutarı (Milyon TL)				
		2018	2019	2020	2021*	2018	2019	2020	2021	2021*
<b>1. Bölge</b>		<b>1.336</b>	<b>1.561</b>	<b>3.262</b>	<b>3.051</b>	<b>53.721</b>	<b>36.849</b>	<b>65.336</b>	<b>50.765</b>	<b>Pay %</b>
1	İstanbul	421	571	1.402	1.208	12.605	13.120	20.686	12.357	<b>24,3%</b>
2	Bursa	257	286	496	501	18.170	5.591	13.880	8.307	<b>16,4%</b>
3	Kocaeli	172	181	348	281	9.087	5.535	10.972	7.642	15,1%
4	Ankara	236	254	466	404	8.119	4.936	8.729	6.883	13,6%
5	İzmir	182	181	417	375	4.239	5.042	8.399	6.690	13,2%
6	Tekirdağ	0	0	0	152	0	0	0	5.971	11,8%
7	Eskişehir	37	45	54	62	607	2.148	1.884	1.847	3,6%
8	Muğla	5	12	18	21	17	100	293	633	1,2%
9	Antalya	26	31	61	47	877	377	493	435	0,9%
<b>2. Bölge</b>		<b>583</b>	<b>571</b>	<b>1.386</b>	<b>1.123</b>	<b>20.310</b>	<b>19.988</b>	<b>40.256</b>	<b>27.803</b>	<b>100,0%</b>
1	Yalova	41	27	41	29	2.695	1.850	2.848	4.879	<b>17,5%</b>
2	Kırklareli	12	27	36	38	290	542	3.856	4.005	<b>14,4%</b>
3	Konya	119	123	449	390	2.337	3.052	7.297	3.762	13,5%
4	Sakarya	57	58	87	101	1.699	2.698	3.324	3.300	11,9%
5	Kayseri	45	43	125	117	2.853	1.515	1.963	1.972	7,1%
6	Denizli	51	49	124	124	741	1.117	2.223	1.955	7,0%
7	Manisa	0	0	0	112	0	0	0	1.725	6,2%
8	Adana	68	56	148	6	1.453	1.974	3.359	1.364	4,9%
9	Tekirdağ	134	123	257	23	7.325	5.892	11.021	1.305	4,7%
10	Bilecik	0	0	0	27	0	0	0	970	3,5%
11	Balıkesir	0	0	0	42	0	0	0	807	2,9%
12	Aydın	21	21	36	45	364	607	2.096	633	2,3%
13	Çanakkale	6	6	17	19	22	101	717	421	1,5%
14	Bolu	16	30	40	23	287	457	1.158	276	1,0%
15	Edirne	6	5	10	12	64	52	175	219	0,8%
16	İsparta	7	3	16	6	179	132	218	121	0,4%
17	Karabük	0	0	0	9	0	0	0	88	0,3%



# 3.ve 4.Bölge illerindeki Yatırımlar ve Bölge İçindeki Payı

Bölge	Yatırımın Yeri	Toplam Belge Adedi				Toplam Sabit Yatırım Tutarı (Milyon TL)				
		2018	2019	2020	2021*	2018	2019	2020	2021	2021*
<b>3. Bölge</b>		<b>436</b>	<b>405</b>	<b>937</b>	<b>809</b>	<b>12.182</b>	<b>22.143</b>	<b>33.037</b>	<b>17.819</b>	<b>100,0%</b>
1	Gaziantep	138	120	346	319	5.370	8.583	15.157	8.495	<b>47,7%</b>
2	Adana	0	0	0	149	0	0	0	4.959	<b>27,8%</b>
3	Uşak	15	13	60	68	110	200	1.381	909	5,1%
4	Mersin	45	50	90	66	534	2.511	2.108	653	3,7%
5	Kütahya	0	0	0	28	0	0	0	545	3,1%
6	Düzce	0	0	0	37	0	0	0	529	3,0%
7	Samsun	34	50	76	55	675	771	1.089	459	2,6%
8	Manisa	101	101	177	11	2.313	7.374	5.566	365	2,0%
9	Zonguldak	12	11	36	29	148	153	405	326	1,8%
10	Karaman	10	3	17	10	151	52	818	157	0,9%
11	Trabzon	6	11	25	10	79	205	292	124	0,7%
12	Burdur	4	2	8	9	131	146	97	90	0,5%
13	Rize	0	0	0	3	0	0	0	60	0,3%
14	Balıkesir	38	29	60	2	785	1.313	2.714	58	0,3%
15	Bilecik	23	11	32	4	1.729	813	3.100	55	0,3%
16	Kırıkkale	0	0	0	9	0	0	0	33	0,2%
17	Karabük	10	4	10	0	155	22	309	0	0,0%
<b>4. Bölge</b>		<b>286</b>	<b>285</b>	<b>494</b>	<b>272</b>	<b>7.182</b>	<b>5.906</b>	<b>16.042</b>	<b>5.441</b>	<b>100,0%</b>
1	Malatya	69	69	68	50	757	1.319	3.796	1.394	<b>25,6%</b>
2	Hatay	28	20	64	47	608	53	972	662	<b>12,2%</b>
3	Kütahya	21	23	40	2	848	1.358	2.402	572	10,5%
4	Elazığ	24	23	16	19	201	629	252	559	10,3%
5	Düzce	42	35	60	5	3.444	812	2.413	418	7,7%
6	Çorum	16	16	30	17	122	277	481	296	5,4%
7	Bartın	7	5	8	6	75	14	72	292	5,4%
8	Nevşehir	3	7	12	19	16	169	138	286	5,3%
9	Sivas	21	19	38	17	238	253	368	266	4,9%
10	Afyon	13	15	36	27	60	227	886	248	4,6%
11	Erzincan	8	7	13	7	181	78	130	143	2,6%
12	Aksaray	0	0	0	17	0	0	0	114	2,1%
13	Amasya	5	17	42	14	219	92	643	69	1,3%
14	Kastamonu	10	12	25	11	41	266	322	64	1,2%
15	Kırşehir	2	5	14	9	13	58	1.282	34	0,6%
16	Artvin	3	0	4	5	6	0	17	27	0,5%
17	Kırıkkale	11	8	14	0	296	245	1.819	0	0,0%
18	Rize	3	4	10	0	58	57	49	0	0,0%



# 5.ve 6.Bölge illerindeki Yatırımlar ve Bölge İçindeki Payı

Bölgesi	Yatırımın Yeri	Toplam Belge Adedi				Toplam Sabit Yatırım Tutarı (Milyon TL)				
		2018	2019	2020	2021	2018	2019	2020	2021	2021
<b>5. Bölge</b>		<b>242</b>	<b>186</b>	<b>428</b>	<b>248</b>	<b>4.916</b>	<b>3.665</b>	<b>9.817</b>	<b>6.261</b>	<b>100,0%</b>
1	K.Maraş	62	42	126	95	1.455	734	3.846	3.069	<b>49,0%</b>
2	Niğde	13	9	32	24	371	474	1.860	852	<b>13,6%</b>
3	Çankırı	13	10	22	15	175	865	637	535	8,5%
4	Osmaniye	16	8	19	19	517	279	655	389	6,2%
5	Kilis	6	9	21	13	297	350	649	363	5,8%
6	Giresun	16	9	12	14	186	42	144	236	3,8%
7	Aksaray	28	12	51	9	531	337	809	199	3,2%
8	Sinop	8	10	18	10	63	62	132	195	3,1%
9	Tokat	19	15	31	15	61	103	284	130	2,1%
10	Erzurum	6	5	22	11	47	55	123	101	1,6%
11	Ordu	17	15	29	14	820	114	260	82	1,3%
12	Yozgat	8	4	9	5	236	125	205	71	1,1%
13	Gümüşhane	1	2	5	2	3	15	21	32	0,5%
14	Bayburt	2	1	0	1	41	1	0	4	0,1%
15	Tunceli	3	2	1	1	3	6	6	3	0,0%
16	Adıyaman	24	33	30	0	111	103	186	0	0,0%
<b>6. Bölge</b>		<b>453</b>	<b>438</b>	<b>744</b>	<b>788</b>	<b>1.847</b>	<b>2.685</b>	<b>5.041</b>	<b>5.825</b>	<b>100,0%</b>
1	Adıyaman	0	0	0	163	0	0	0	1.175	<b>20,2%</b>
2	Şanlıurfa	91	85	124	118	393	577	1.989	1.030	<b>17,7%</b>
3	Diyarbakır	92	101	166	137	457	966	1.154	1.002	17,2%
4	Batman	102	88	165	136	430	485	809	652	11,2%
5	Bitlis	15	21	34	28	63	196	287	580	9,9%
6	Siirt	6	11	12	11	17	44	75	533	9,1%
7	Mardin	68	61	127	99	180	153	241	368	6,3%
8	Van	29	18	24	34	113	99	93	223	3,8%
9	Şırnak	19	20	37	23	43	31	120	73	1,3%
10	İğdir	5	4	6	6	10	29	24	67	1,1%
11	Ağrı	7	7	14	9	56	34	73	58	1,0%
12	Muş	9	8	12	12	21	31	38	36	0,6%
13	Bingöl	6	10	12	10	45	7	61	26	0,5%
14	Ardahan	0	1	1	2	0	1	3	2	0,0%
15	Hakkari	4	1	3	0	20	15	3	0	0,0%
16	Kars	0	2	7	0	0	19	71	0	0,0%
<b>Genel Toplam</b>		<b>3.336</b>	<b>3.446</b>	<b>7.251</b>	<b>6.291</b>	<b>100.157</b>	<b>91.236</b>	<b>169.528</b>	<b>113.913</b>	<b>100,0%</b>



# BÖLGESEL TEŞVİK UYGULAMALARINDA SAĞLANAN DESTEK UNSURLARI



T.C. SANAYİ VE  
TEKNOLOJİ BAKANLIĞI

## Bölgesel Destekler

Destek Unsurları			BÖLGELER					
			I	II	III	IV	V	VI
KDV İstisnası			✓	✓	✓	✓	✓	✓
Gümrük Vergisi Muafiyeti			✓	✓	✓	✓	✓	✓
Vergi İndirimi	Yatırıma Katkı Oranı* (%)	OSB ve EB Dışı	15	20	25	30	40	50
		OSB ve EB İçi	20	25	30	40	50	55
Sigorta Primi İşveren Hissesi Desteği**/**		OSB ve EB Dışı	2 yıl	3 yıl	5 yıl	6 yıl	7 yıl	10 yıl
		OSB ve EB İçi	3 yıl	5 yıl	6 yıl	7 yıl	10 yıl	12 yıl
Yatırım Yeri Tahsisi			✓	✓	✓	✓	✓	✓
Faiz veya Kar Payı Desteği	İç Kredi				3 Puan	4 Puan	5 Puan	7 Puan
	Döviz / Döviz Endeksli Kredi		-	-	1 Puan	1 Puan	2 Puan	2 Puan
Sigorta Primi İşçi Hissesi Desteği**			-	-	-	-	-	10 yıl
Gelir Vergisi Stopajı Desteği			-	-	-	-	-	10 yıl

EB: İmalat sanayiine yönelik olarak Endüstri Bölgesinde gerçekleştirilen yatırımlar.

\*İmalat sanayiine yönelik (US-97 Kodu:15-37) düzenlenen yatırım teşvik belgeleri kapsamında, 1/1/2017 ile 31/12/2022 tarihleri arasında gerçekleştirilecek yatırım harcamaları için yatırıma katkı oranı her bir bölgede geçerli olan yatırıma katkı oranına 15 puan ilave edilmek suretiyle, vergi indirimi oranı tüm bölgelerde %100 oranında ve yatırıma katkı tutarının yatırım döneminde kullanılabilir oranı %100 olarak uygulanır.

\*\* Teşvik belgesi düzenlenmesine ilişkin müracaat aşamasında talep edilmesi halinde, vergi indiriminden yararlanılmamak kaydıyla, desteğin sabit yatırım tutarına oranı, yatırıma katkı oranının yarısı kadar artırılarak uygulanır.

\*\*\* Kadın ve/veya genç istihdamının desteklenmesi amacıyla, kadın ve/veya genç istihdam eden firmaların istihdam desteklerinden yararlanabilme süreleri uzatılmıştır.

# Adana ve Komşu illerin Teşvik Bölgesi





# Bölgeler arası yatırım geri dönüş hesabı

Bitkisel Ham Yağ imalatını amacıyla OSB dışında yapılacak bir yatırımda toplam 27 yeni istihdam, 90 Milyon Yerli ve 10 Milyon TL ithal olmak üzere toplam 100 Milyon TL'lik bir yatırımının 18 Milyonuna yatırım kredisi kullanılarak yapıldığı öngörüldüğünde sağlanacak devlet desteklerinin bölgesel değişimi..

TEŞVİK UNSURLARI	1.Bölge	2.Bölge	3.Bölge	4.Bölge	5.Bölge	6.Bölge
KDV İstisnası (TL)	18.000.000	18.000.000	18.000.000	18.000.000	18.000.000	18.000.000
Gümrük Vergisi Muafiyeti (TL)	200.000	200.000	200.000	200.000	200.000	200.000
Vergi İndirimi (TL)	15.000.000	20.000.000	25.000.000	30.000.000	40.000.000	50.000.000
SGK İşveren Prim Hissesi Desteği (Yeni istihdam / 554,51 TL)	359.322	538.984	898.306	1.077.967	1.257.629	1.796.612
Faiz Desteği Tutarı			1.000.000	1.200.000	1.400.000	18.000.000
SGK İşçi Prim Hissesi Desteği (500,85 TL)						1.622.754
Gelir Vergisi Stopajı Desteği						608.536
<b>TOPLAM DESTEK TUTARI (TL)</b>	<b>33.559.322</b>	<b>38.738.984</b>	<b>45.098.306</b>	<b>50.477.967</b>	<b>60.857.629</b>	<b>90.227.902</b>
<b>TOPLAM YATIRIM (TL)</b>	<b>100.000.000</b>	<b>100.000.000</b>	<b>100.000.000</b>	<b>100.000.000</b>	<b>100.000.000</b>	<b>100.000.000</b>
<b>GERİ DÖNÜŞÜM ORANI</b>	<b>33,56%</b>	<b>38,74%</b>	<b>45,10%</b>	<b>50,48%</b>	<b>60,86%</b>	<b>90,23%</b>